

«СОГЛАСОВАНО»

Начальник ОГИБДД ОМВД России
по Калининскому району

[Handwritten signature]



« 16 » августа 2021 г.

«УТВЕРЖДАЮ»

Заведующий
МБДОУ – д/с № 12
х. Бойкопонура



/Скорнякова З.П./

« 16 » августа 2021 г.

ПАСПОРТ

дорожной безопасности образовательного учреждения

МУНИЦИПАЛЬНОЕ БЮДЖЕТНОЕ ДОШКОЛЬНОЕ УЧРЕЖДЕНИЕ –
ДЕТСКИЙ САД ОБЩЕРАЗВИВАЮЩЕГО ВИДА № 12
ХУТОРА БОЙКОПОНУРА

х. Бойкопонура
2021 г

Общие сведения

МУНИЦИПАЛЬНОЕ БЮДЖЕТНОЕ ДОШКОЛЬНОЕ УЧРЕЖДЕНИЕ – ДЕТСКИЙ САД ОБЩЕРАЗВИВАЮЩЕГО ВИДА № 12 ХУТОРА БОЙКОПОНУРА

Тип ОУ Муниципальное дошкольное образовательное учреждение

Юридический адрес ОУ: 353795 Краснодарский край Калининский район
х. Бойкопонура, ул. Ленина, 33 «В».

Фактический адрес ОУ: 353795 Краснодарский край Калининский район
х. Бойкопонура, ул. Ленина, 33 «В».

Руководители ОУ:

Заведующий Скорнякова Зоя Павловна 8(918) 380 67 35

(фамилия, имя, отчество)

Ответственные работники
муниципального органа
образования

_____ (должность)

_____ (фамилия, имя, отчество)

_____ (телефон)

Ответственные от
Госавтоинспекции

_____ (должность)

_____ (фамилия, имя, отчество)

_____ (должность)

_____ (фамилия, имя, отчество)

_____ (телефон)

Ответственный работник
за мероприятия по профилактике

детского травматизма: воспитатель Эмиргамзаева Марина Рамазановна

(должность)

(фамилия, имя, отчество)

8 (918) 298 24 70

(телефон)

Руководитель или ответственный
работник дорожно-эксплуатационной
организации, осуществляющей
содержание УДС*

(фамилия, имя, отчество)

(телефон)

Руководитель или ответственный
работник дорожно-эксплуатационной
организации, осуществляющей
содержание ТСОДД*

(фамилия, имя, отчество)

(телефон)

Количество воспитанников 102

Наличие уголка по БДД имеется на каждой возрастной группе
(если имеется, указать место расположения)

Наличие класса по БДД нет
(если имеется, указать место расположения)

Наличие автогородка (площадки) по БДД есть площадка с комплектом дорожных знаков

Наличие автобуса в ОУ нет

Время работы ДОУ:

7:00 – 17:30

Телефоны оперативных служб:

Отряд Государственной пожарной службы: 01; 1-01.

Отдел по ГО и ЧС: 21-2 -56.

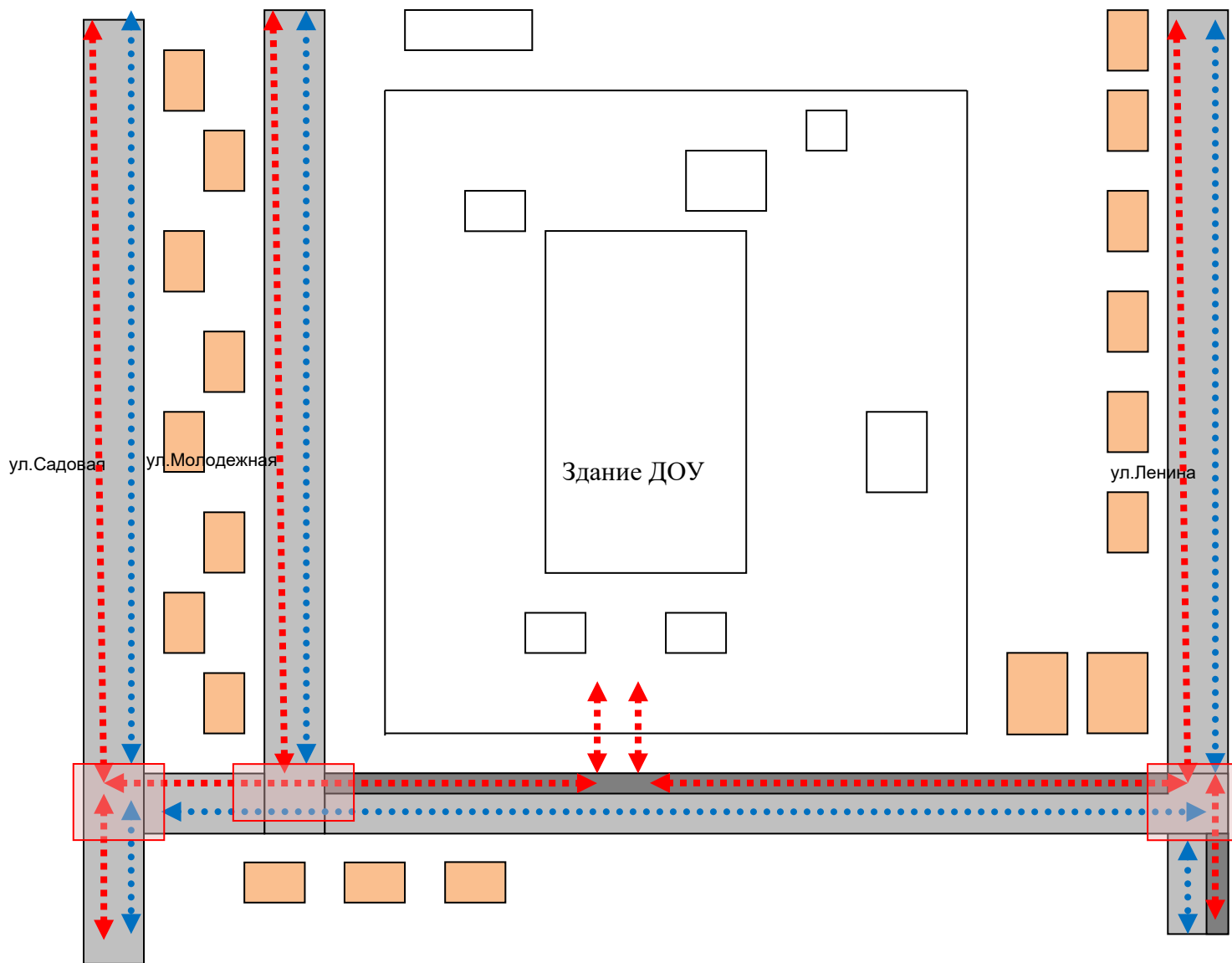
Оперативный дежурный отдела по ГО и ЧС: 05.

Отделение скорой медицинской помощи: 03.

Калининский РОВД: 21-2-94.

* Дорожно-эксплуатационные организации, осуществляющие содержание УДС, несут ответственность в соответствии с законодательством Российской Федерации (Федеральный закон «О безопасности дорожного движения» №196-ФЗ, КоАП, Гражданский кодекс).

I. План-схемы ДОУ.
План-схема района расположения ДОУ,
пути движения транспортных средств и детей



Условные обозначения:



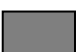



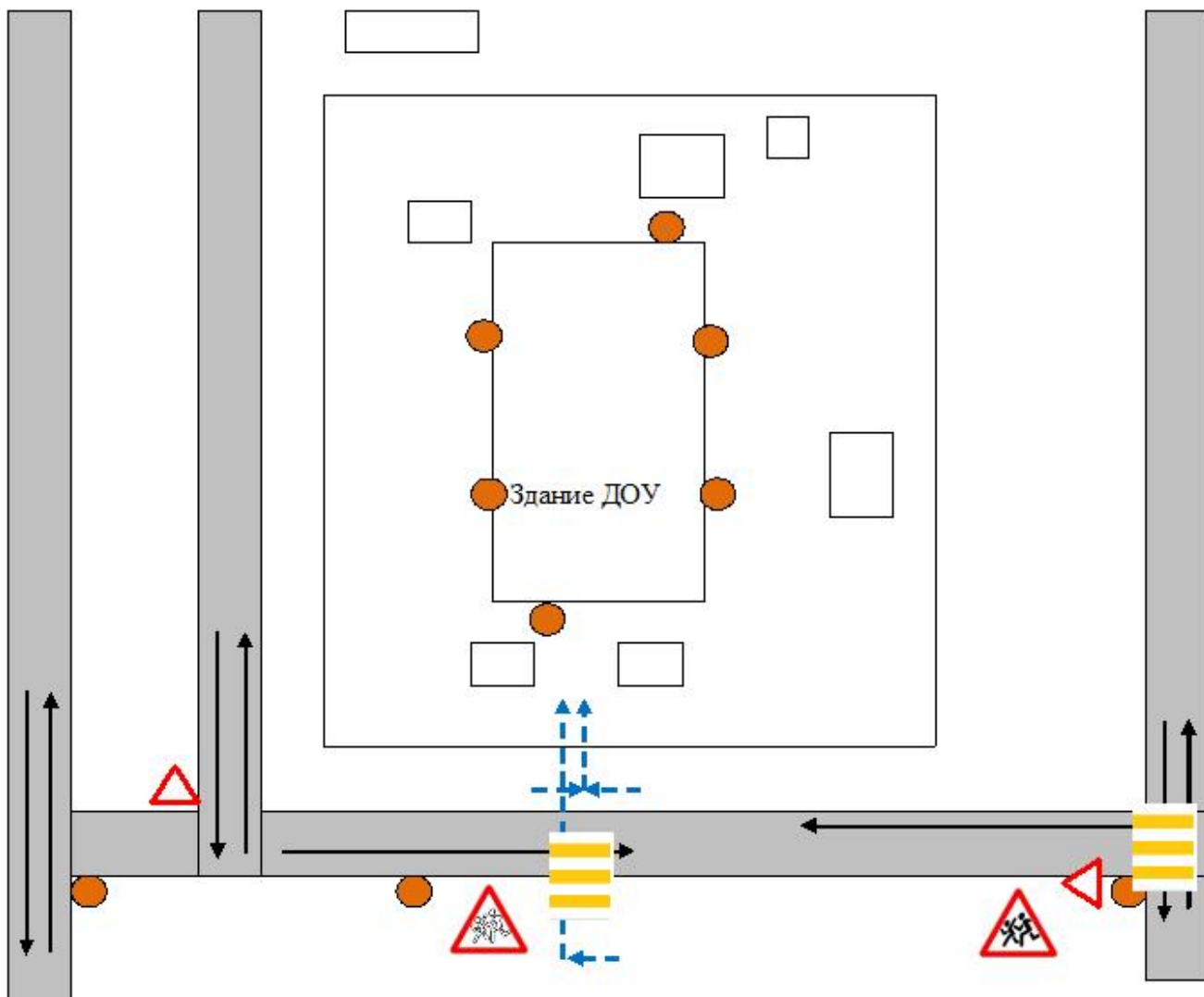
- Жилая застройка 
- Проезжая часть 
- Тротуар 
- Движение транспортных средств 
- Движение детей в/ из ДОУ 
- Опасные участки 

Схема организации дорожного движения в непосредственной близости от образовательного учреждения с размещением соответствующих технических средств, маршруты движения детей и расположение парковочных мест





Условные обозначения:

Искусственное освещение ●

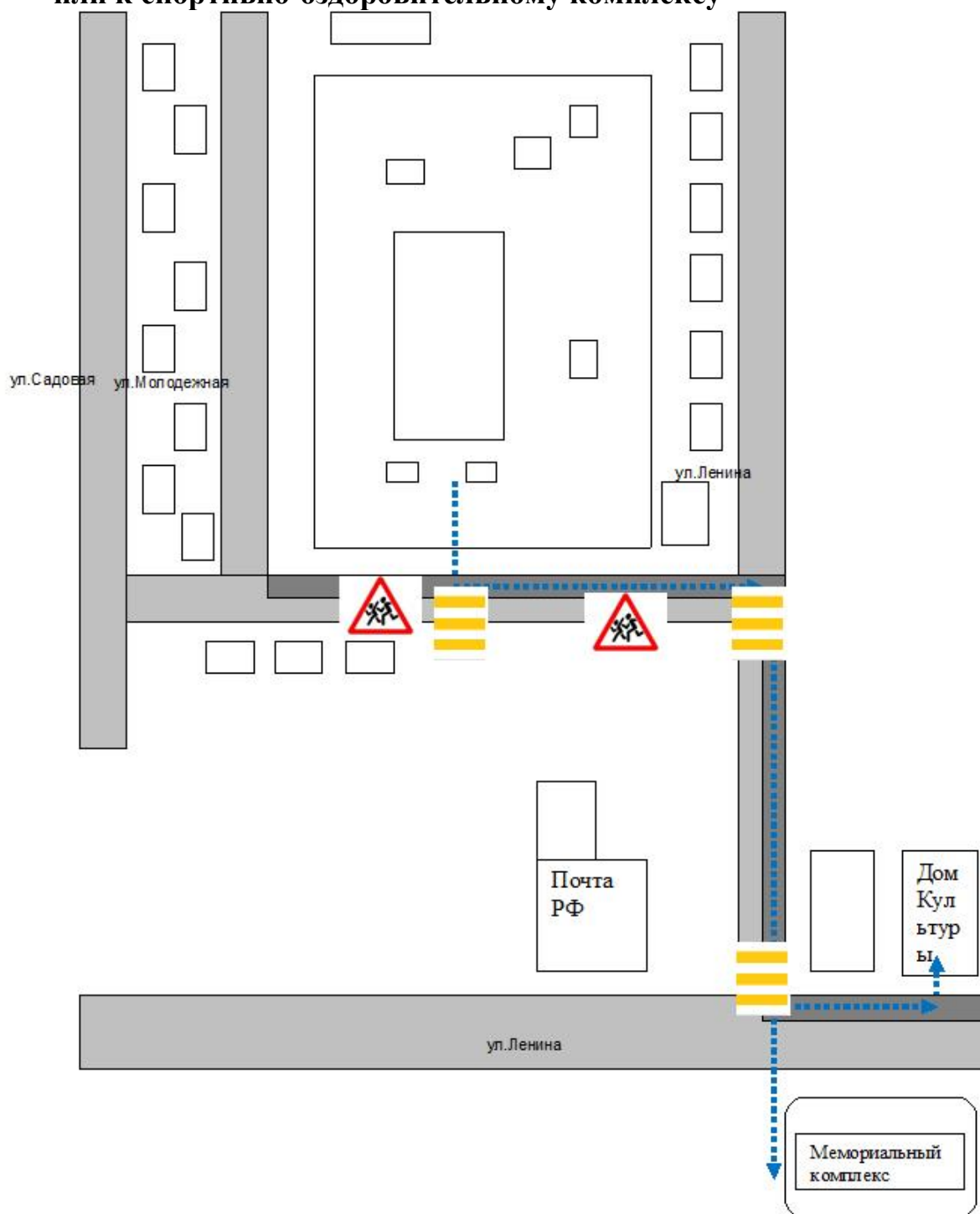
Направление транспортного потока →

Направление движения детей от остановки частных транспортных средств - - - ->





 Знак «Осторожно дети»

 Пешеходный переход

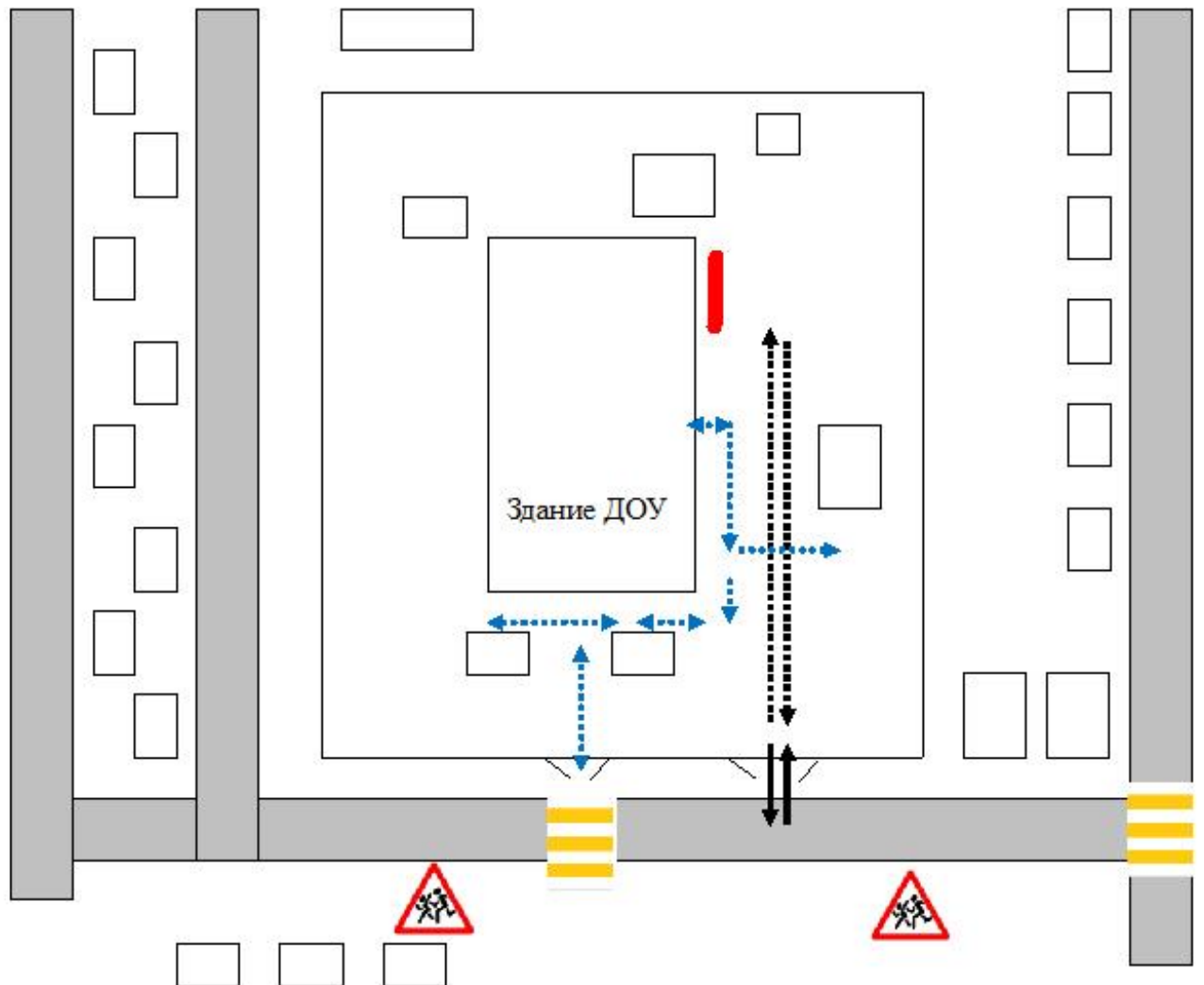
Маршруты движения организованных групп детей от ОУ к стадиону, парку или к спортивно-оздоровительному комплексу



Условные обозначения:


<p>Проезжая часть </p> <p>Тротуар </p> <p> Знак «Осторожно дети»</p> <p> Пешеходный переход</p>	<p>Направления безопасного движения к Дому Культуры, Мемориальному комплексу</p>
---	---

Пути движения транспортных средств к местам разгрузки/погрузки и рекомендуемые пути передвижения детей по территории образовательного учреждения



Условные обозначения:

Въезд/ выезд грузовых транспортных средств 

Движение грузовых транспортных средств по территории ДОУ  

Движение детей на территории ДОУ  

Место разгрузки/ погрузки 

 **Знак «Осторожно дети»**

 **Пешеходный переход**

**Информационная карточка
перевозок детей специальным транспортным средством**

Общие сведения

Марка _____
Модель _____
Государственный регистрационный знак _____
Год выпуска _____ Количество мест в автобусе _____
Соответствие конструкции требованиям, предъявляемым к школьным автобусам

1. Сведения о владельце

Владелец _____
(наименование организации)
Юридический адрес владельца _____
Фактический адрес владельца _____
Телефон ответственного лица _____

2. Организационно-техническое обеспечение

Лицо, ответственное, за обеспечение безопасности дорожного движения:

назначено _____,
прошло аттестацию _____.

Дата последнего технического осмотра _____

Директор образовательного учреждения
(заведующий ОУ)

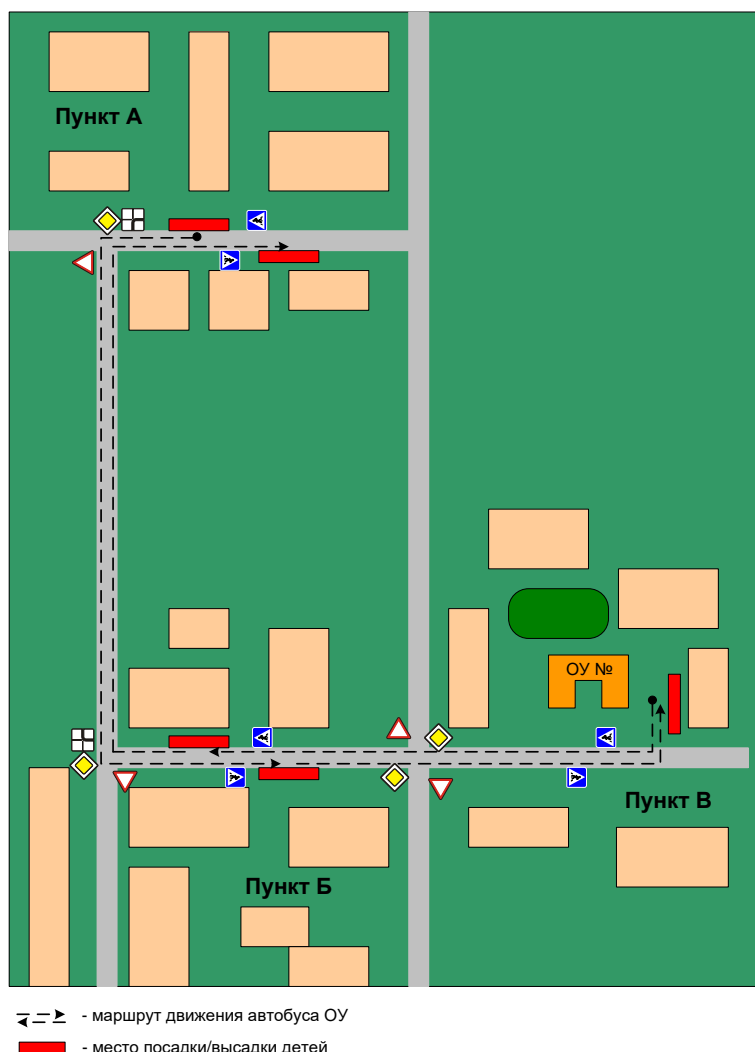
(подпись) (Ф.И.О.)

Руководитель организации,
осуществляющей перевозку детей
специальным транспортом
(автобусом)

(подпись) (Ф.И.О.)

Маршрут движения автобуса ОУ

Образец схемы.



(В случаях, когда осуществляется перевозка детей специальным транспортным средством на экскурсии, спортивные соревнования, в лагеря, к месту сдачи государственной аттестации и единого государственного экзамена, Паспорт безопасности ОУ дополняется схемами маршрута движения специального транспортного средства)

Рекомендации к составлению схемы маршрута движения автобуса ОУ

На схеме указываются населенные пункты, через которые происходит следование автобуса ОУ, оборудованные места остановок для посадки и высадки детей в каждом населенном пункте; непосредственно населенный пункт, где расположено ОУ.

На схеме указан безопасный маршрут следования автобуса ОУ из пункта А в пункт В, а также обозначены:

- жилые дома населенных пунктов;
- здание ОУ;
- автомобильные дороги;
- дислокация существующих дорожных знаков на пути следования автобуса ОУ;
- пешеходные переходы, пересекающие проезжую часть маршрута движения автобуса ОУ;

- другие технические средства организации дорожного движения.

Дополнительно, при наличии трудных (опасных) участков дорог по пути следования автобуса, представляется целесообразным давать их подробное описание с рекомендациями по безопасному преодолению.

Кроме того, рекомендуется дополнять паспорт соответственно фотоматериалами с изображением таких участков, а также с изображением остановочных пунктов и мест ожидания.

В случаях, когда осуществляется перевозка детей специальным транспортным средством на экскурсии, спортивные соревнования, в лагерь, к месту сдачи государственной аттестации и единого государственного экзамена, Паспорт безопасности ОУ дополняется схемами маршрута движения специального транспортного средства.

Безопасное расположение остановки автобуса у ОУ

Образец схемы.

Рекомендации к составлению схемы расположения остановки автобуса ОУ

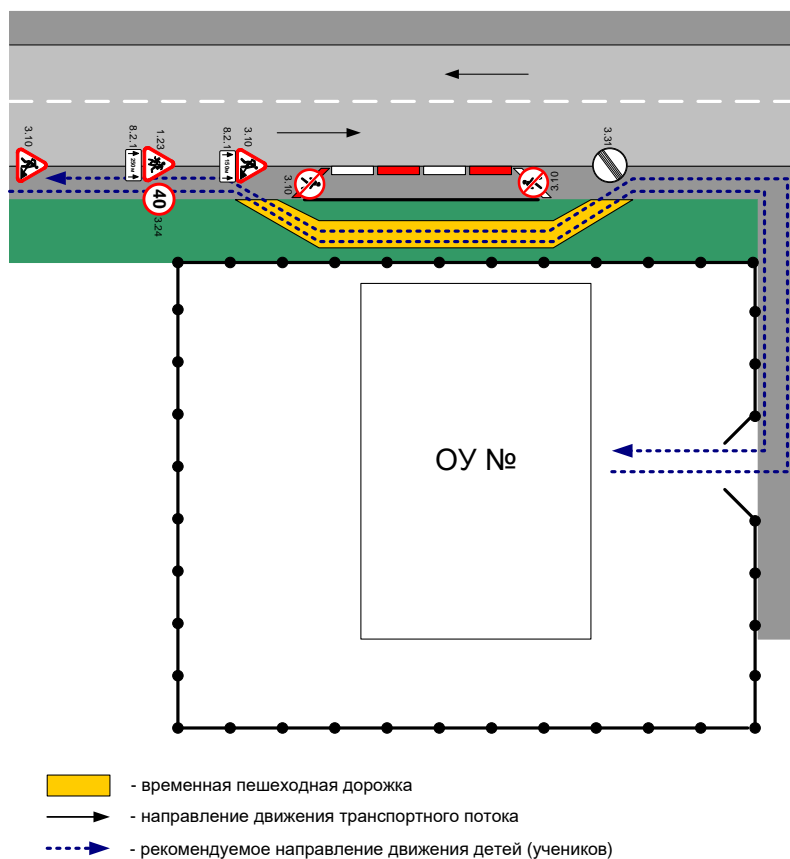
На схеме указывается подъезд в оборудованный «карман» или другое оборудованное место для посадки и высадки детей из автобуса ОУ, и дальнейший путь движения автобуса по проезжей части, а также безопасный маршрут движения детей (учеников) от остановки автобуса ОУ.

На схеме обозначено:

- жилые дома района расположения ОУ;
- здание ОУ;
- ограждение территории ОУ (*при наличии*);
- автомобильные дороги.

Приложение

План-схема пути движения транспортных средств и детей при проведении дорожных ремонтно-строительных работ



Рекомендации к составлению план-схемы пути движения транспортных средств и детей (учеников)

при проведении дорожных ремонтно-строительных работ

На схеме указывается место производства дорожных ремонтно-строительных работ, обустройство дорожными знаками и ограждениями, иными средствами организации дорожного движения, а также безопасный маршрут движения детей (учеников) к образовательному учреждению, учитывая изменение движение по тротуару.

На схеме обозначено:

- участок производства дорожных ремонтно-строительных работ;
- автомобильные дороги;
- тротуары;
- альтернативные пути (обходы места производства дорожных ремонтно-строительных работ пешеходами и объезды транспортными средствами);
- здание ОУ;
- ограждение территории ОУ (при наличии).